

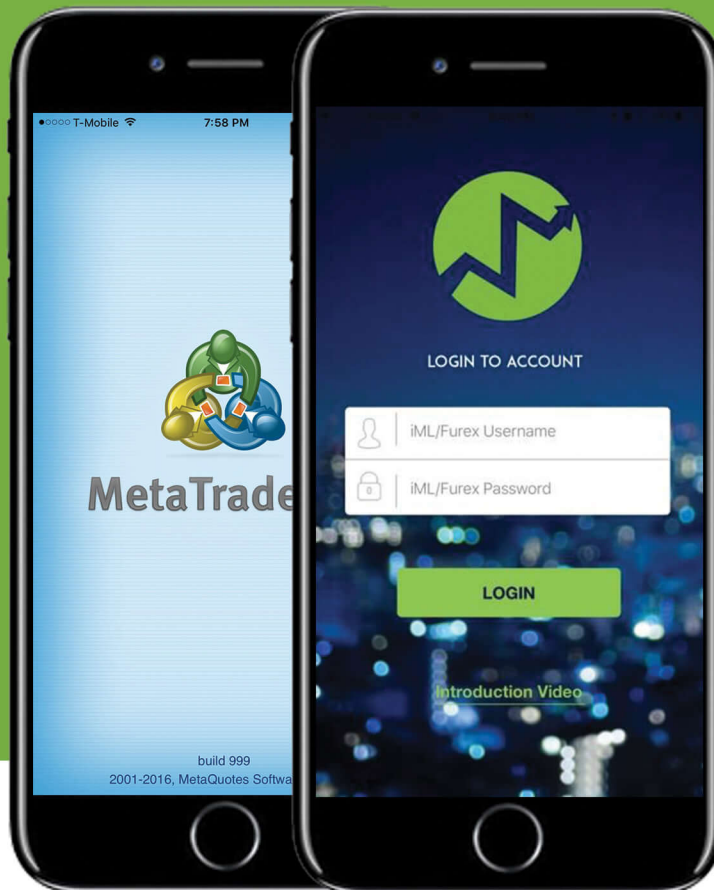


# GUÍA COMPRENSIVA DE SWIPETRADES

## USANDO METATRADER 4



PARA USUARIOS DE APPLE



# QUÉ VAS A APRENDER CON ESTA GUÍA?

# 1

## CONFIGURAR Y USAR META TRADER

Aprenda a descargar MT4, conectarlo con sus cuentas de broker, y ejecutar operaciones.

---

# 2

## CÓMO ABRIR CUENTA DE BROKER

Aprenda cómo abrir una cuenta Demo y Real con su broker.

---

# 3

## CÓMO USAR SWIPETRADES

Aprenda cómo descargar y usar SwipeTrades.

---

# 4

## APRENDA LOS TIPOS DE OPERACIONES

Aprenda sobre todos los diferentes tipos de operaciones y qué significan.

---

# 5

## ENTENDER GESTIÓN DE RIESGOS

Aprenda a establecer los riesgos adecuados para cada operación que realice.

# DESCARGAR MT4

Lo primero que tendrá que hacer es descargar MetaTrader 4 para su Smartphone y/o laptop y computadoras. A continuación encontrará los enlaces de descarga para Smartphone, tabletas y computadoras de Apple. También puede encontrar estos enlaces en [www.IMLTRAIN.com](http://www.IMLTRAIN.com).



DESCARGAR PARA MOVIL



DESCARGAR PARA PC / LAPTOP

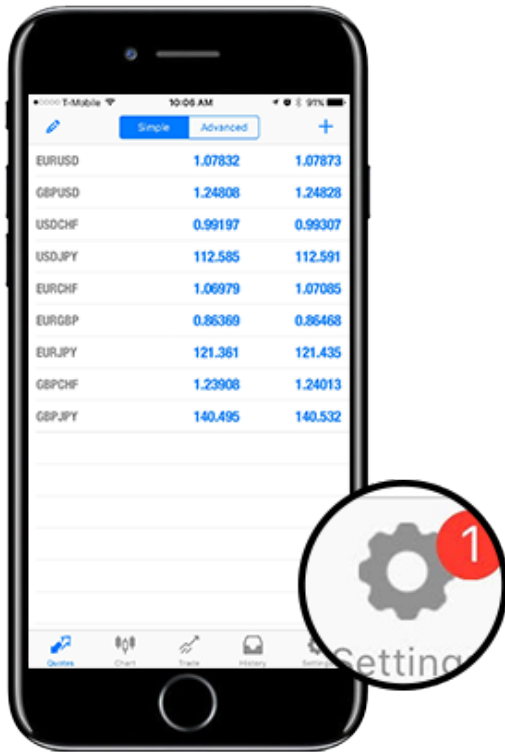
# ABRIR MT4 EN SMARTPHONE

Si va a usar MetaTrader 4 en su dispositivo móvil, una vez instalado, simplemente Busque la aplicación recién instalada y pulse en ella para abrir.



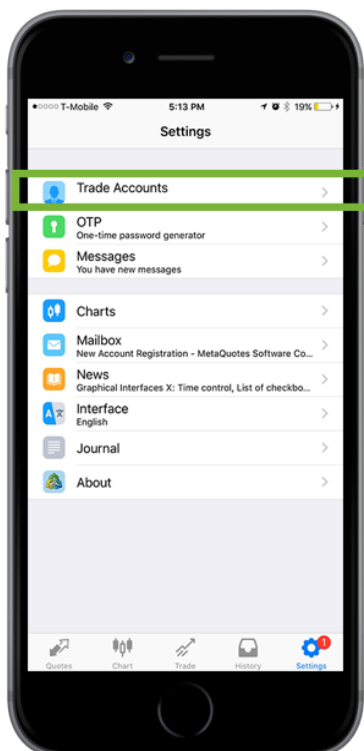
# ABRIR UNA CUENTA DEMO

Después de abrir MetaTrader 4, en la parte inferior derecha, toque en "Ajustes". A continuación, toque en "Cuentas de trading" para configurar una cuenta nueva.



1

Toque en "Ajustes" en la parte inferior derecha.

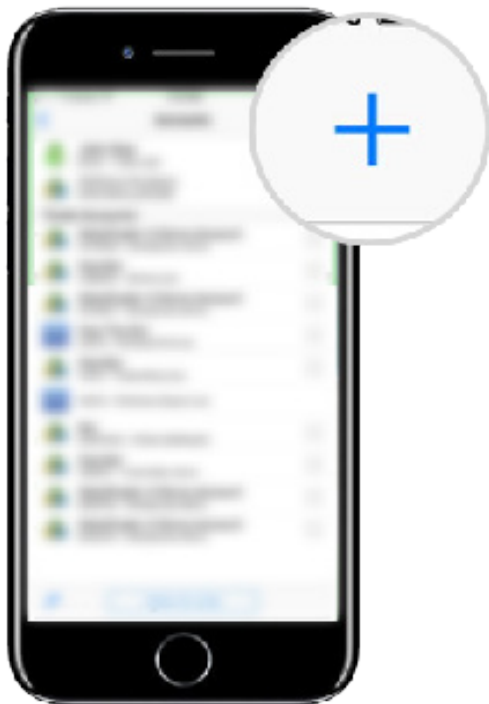


2

Toque en "Cuentas de Trading".

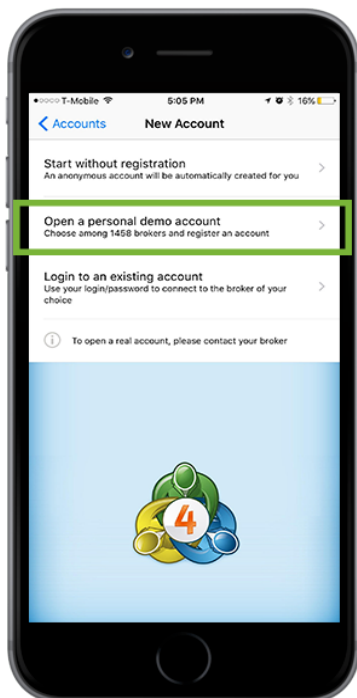
# ABRIR UNA CUENTA DEMO

Después toque en “+” en la parte superior derecha. Toque “Abrir una cuenta personal de prueba” y lo llevará a los pasos para abrir Una cuenta Demo de Broker.



3

Toque en “+” en la parte superior derecha.

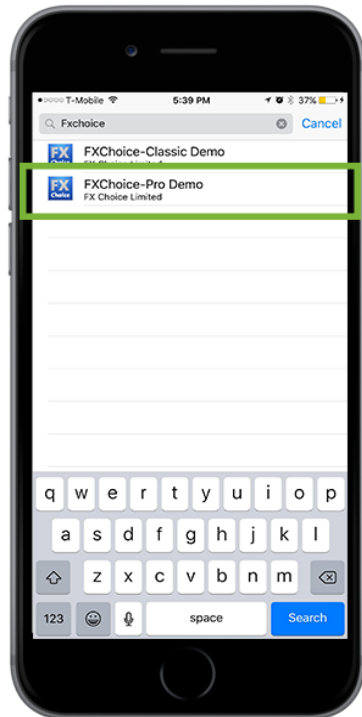


4

Escoja “Abrir una cuenta personal de prueba”.

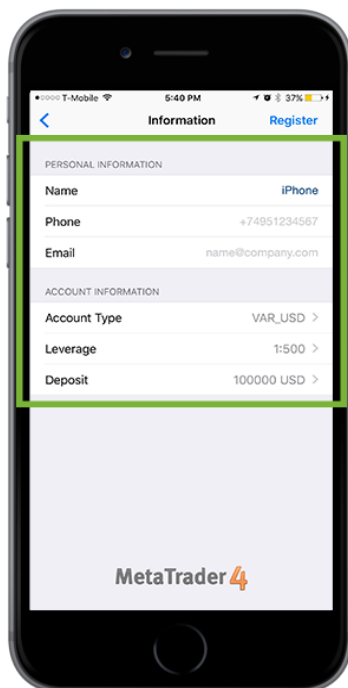
# ABRIR UNA CUENTA DEMO

En la barra de búsqueda, escriba "FXChoice" y 2 opciones se desplegarán. Seleccione "FXChoice-Pro Demo". En la siguiente pantalla Tendrá que llenar la siguiente pantalla con su nombre, número de teléfono, email, apalancamiento y cantidad de depósito.



5

Escriba "FXChoice" y seleccione "FXChoice-Pro Demo"

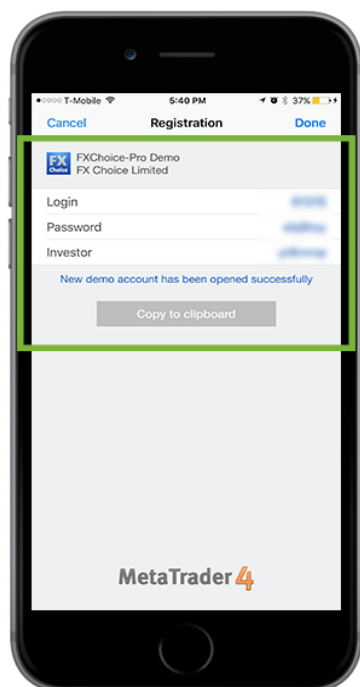


6

Introduzca su nombre, teléfono y email Para apalancamiento Recomendamos usar 1:200 y \$3000 para la cantidad de depósito.

# ABRIR UNA CUENTA DEMO

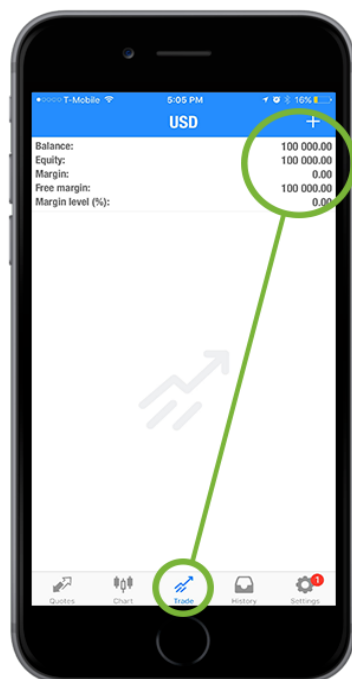
¡Felicitaciones! ¡Está listo con una nueva cuenta! Guarde sus credenciales Para futuras referencias. Toque en "Trading" en la parte inferior y ahora podrá Ver el balance de su cuenta Demo reflejado en la parte de arriba.



# 7

Guarde su número de Login y Contraseña  
Recuerde, estos son diferentes a los de su oficina virtual.  
Esos se lo envían por email.

Estas Credenciales son para sus cuentas de trading – Las que  
Se usan para conectarse con MetaTrader 4.



# 8

Toque "Trading" para ver el balance de su cuenta  
Reflejada en la parte de arriba.



# CÓMO USAR MT4

Aquí vamos a cubrir cómo agregar símbolos a su sección de Cotizaciones, cómo ejecutar un trade, y cómo mover el stoploss mientras la operación está en ganancia.

## CÓMO ENCONTRAR UN SÍMBOLO

Si no ve un par de divisas en la sección de "Cotizaciones", lo puedes agregar tocando el Símbolo "+" en la parte superior derecha, y escribir el nombre Del símbolo que necesite.

Digamos que quiere agregar **GBPAUD**  
A la sección de "Cotizaciones".

Vaya a la barra de búsqueda y escriba **GBPAUD**.

## TOQUE EL SÍMBOLO "+"

Escriba el par de divisas completamente para encontrar el par exacto, como se muestra.

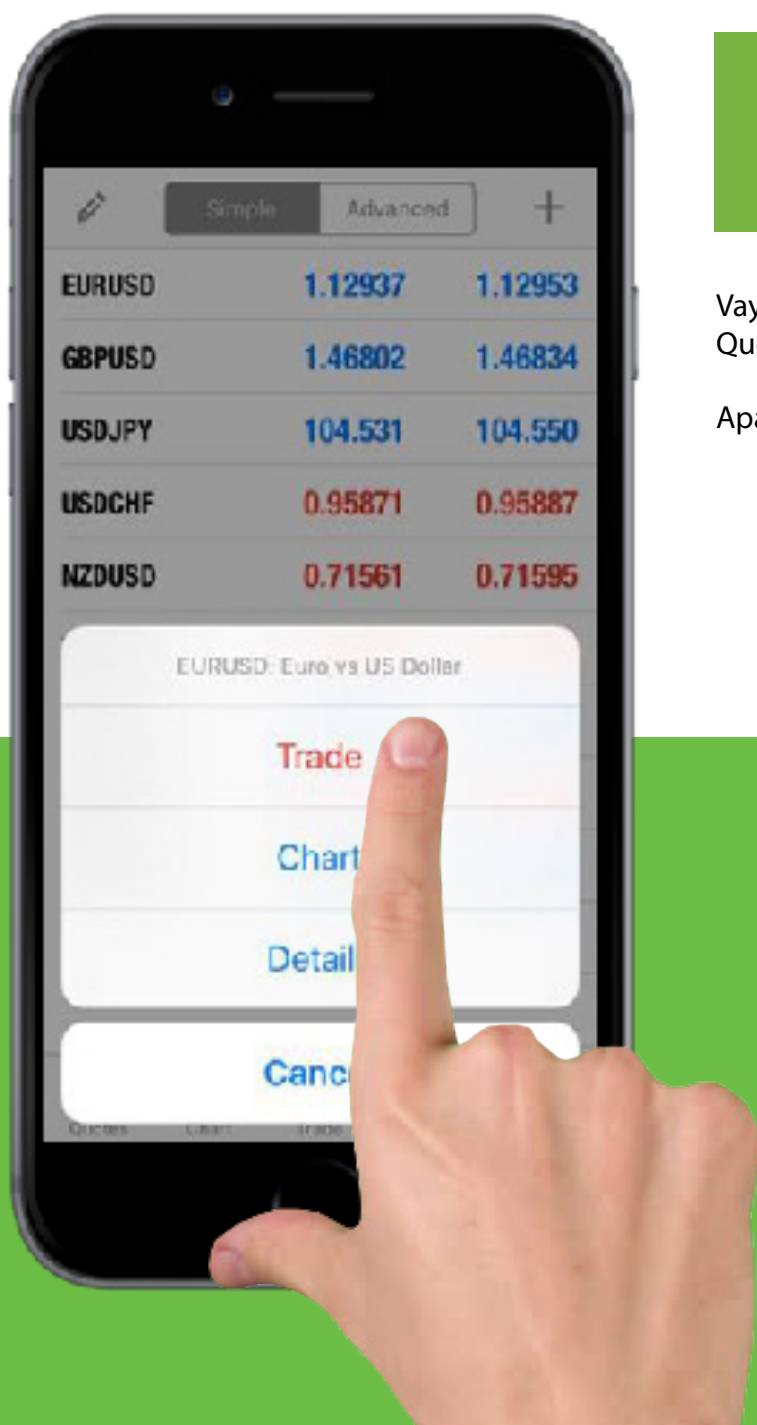
Toque el círculo verde con el símbolo + para agregarlo a la sección de Cotizaciones.

Si regresa a la sección de Cotizaciones, el par ya debe estar disponible.



# CÓMO INICIAR UNA OPERACIÓN

Para abrir una operación, seleccione el par que desee, Saldrá una ventana emergente  
Seleccione "trading" para iniciar el proceso.



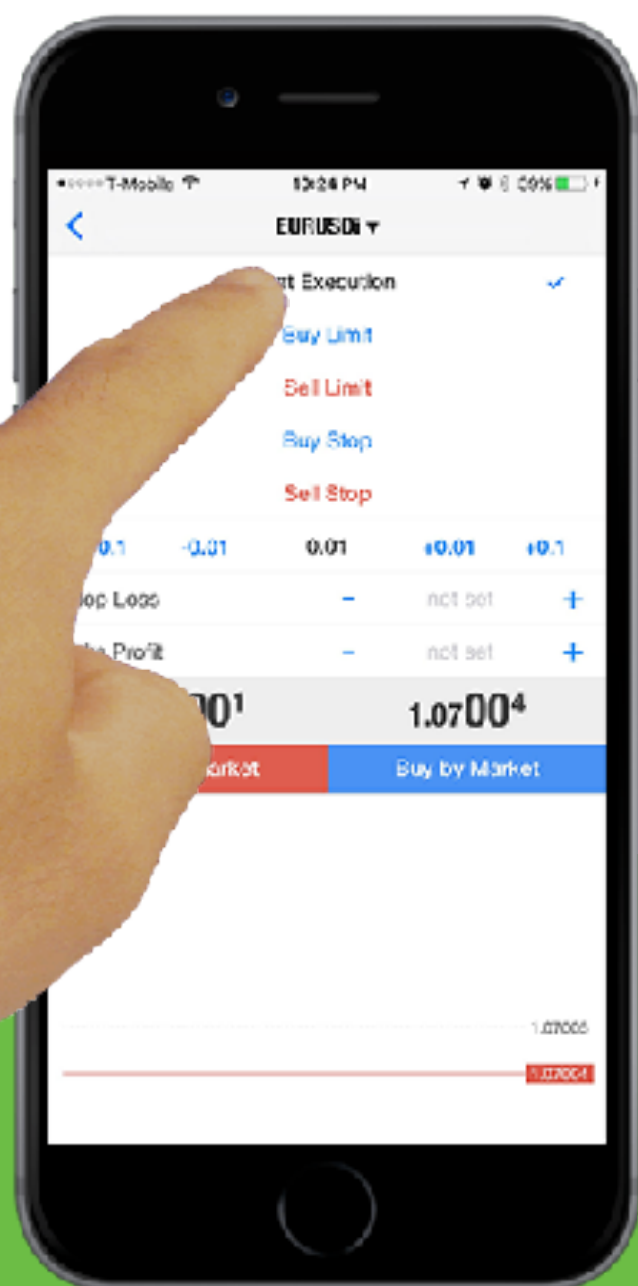
# 1

Vaya a la sección de Cotizaciones y seleccione el par  
Que desee operar.

Aparecerá una ventana, toque "Trading".

# CÓMO ELEGIR EL TIPO DE OPERACIÓN

Aquí le mostraremos cómo elegir un tipo de operación dentro de MetaTrader 4.



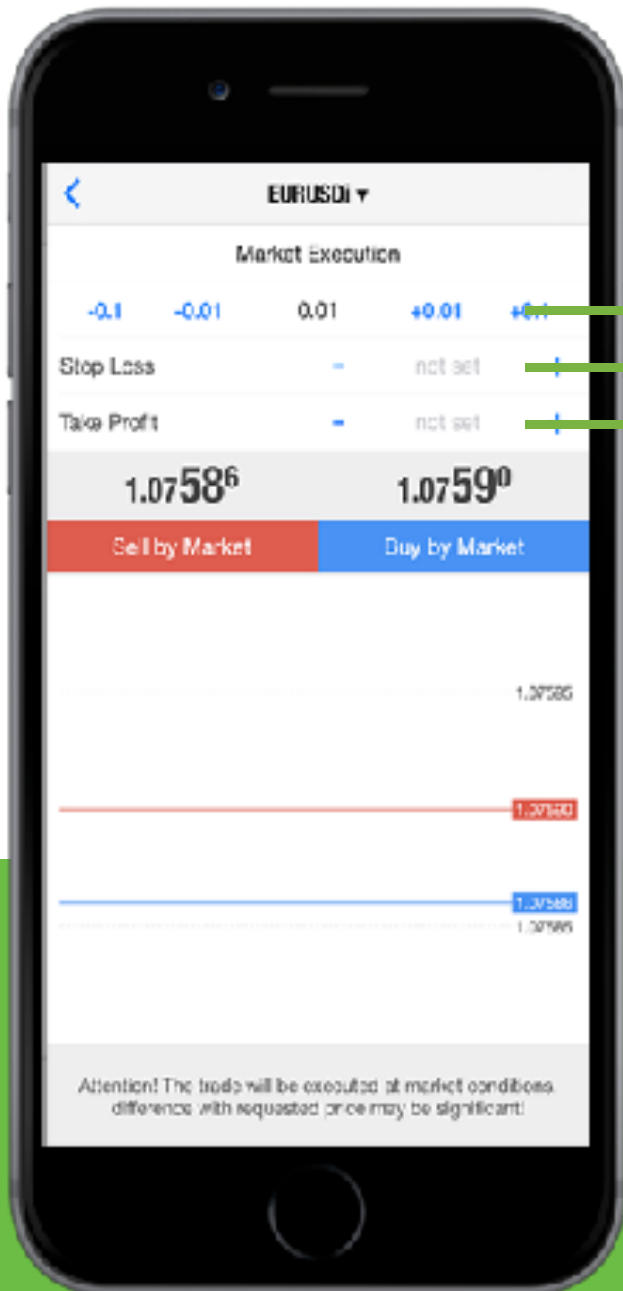
## 2

Toque en “**Ejecución por Mercado**” Y un menú Aparecerá con los otros 4 tipos de operaciones

Toque cualquiera de las opciones para seleccionarla.

# AJUSTE SU RIESGO, S/L, Y T/P

Para cada operación, tendrá que ajustar su tamaño de lote, niveles de stop loss y take profit.



# 3

Introduzca su lote

Introduzca su precio de stop loss

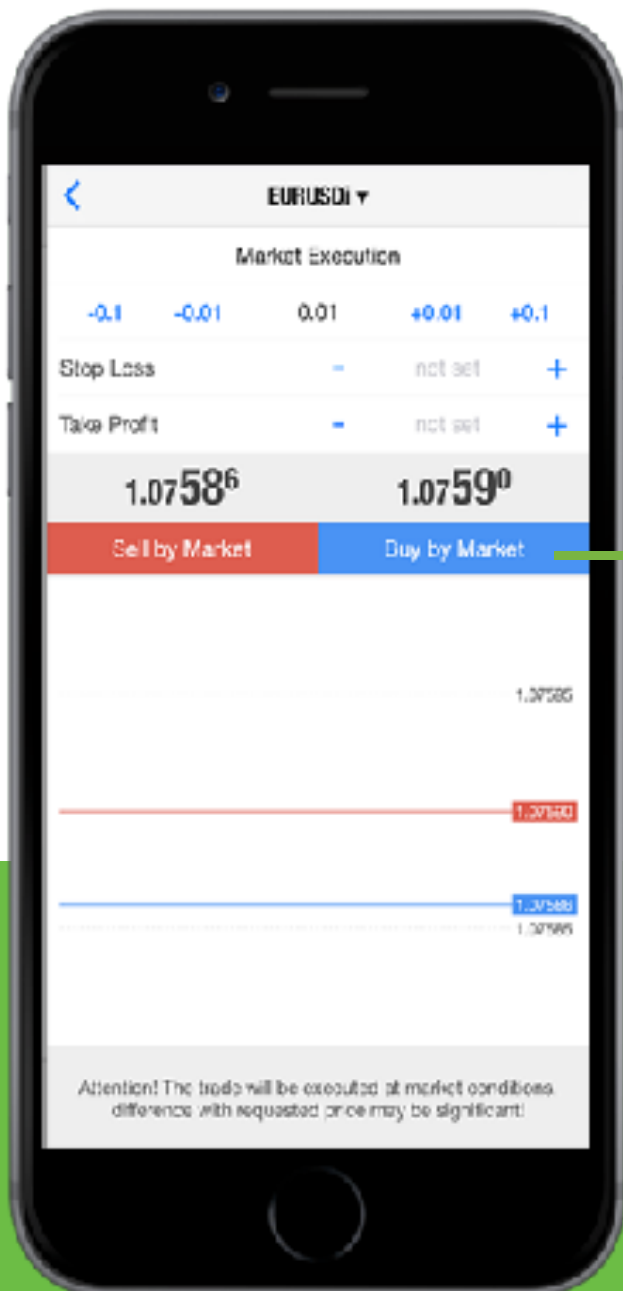
Introduzca su precio de take profit

## PARA ORDENES PENDIENTES

Al elegir ya sea buy stop/limit o sell stop/limit se mostrará otro espacio para "precio" para introducir el precio de entrada.

# EJECUTAR UNA COMPRA O VENTA

Hay 2 tipos diferentes de operaciones que se pueden hacer – compra o venta.



# 4

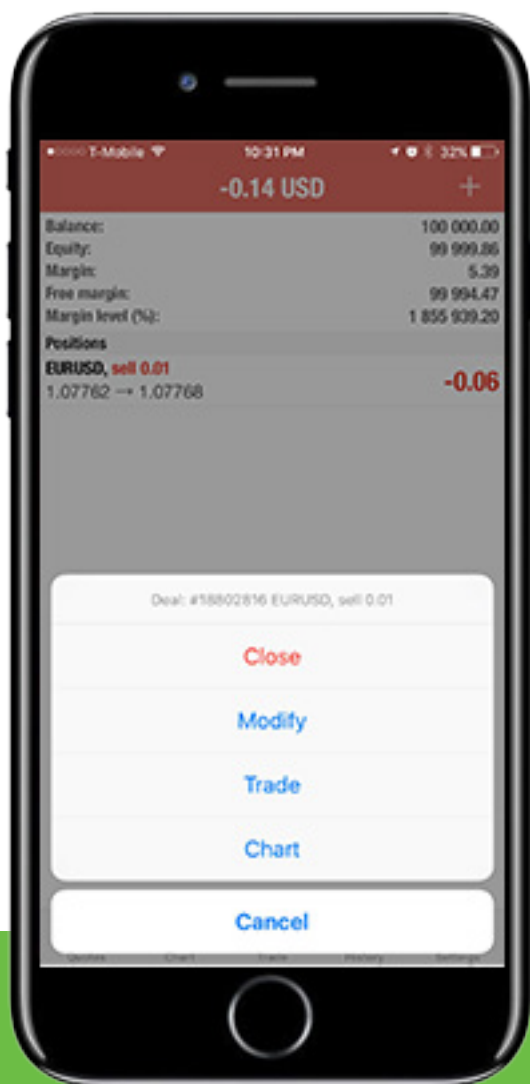
Si es una venta, seleccione "Sell by Market"

Si es una compra, seleccione "Buy by Market"

Las operaciones ya se verán activas en la sección de "Trading"

# CÓMO CAMBIAR EL STOP LOSS

Cuando su operación va en ganancias, siempre debe modificar el stop loss para eliminar posibles pérdidas o asegurar ganancias.



# 4

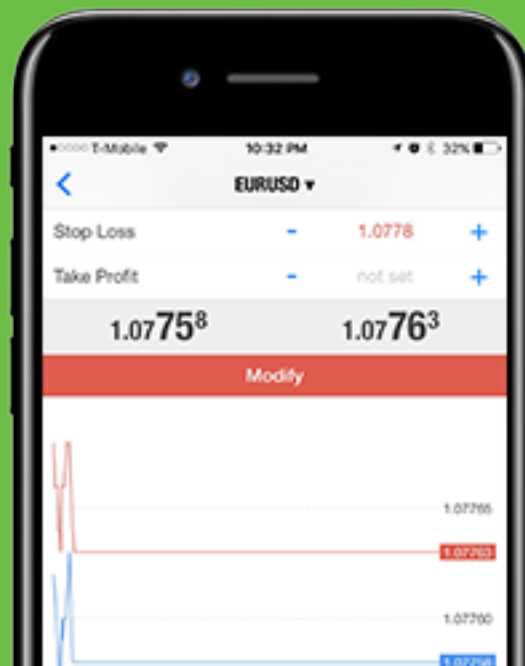
Para modificar un stop loss ya existente, vaya la Sección de "trading" y mantenga presionado sobre la Operación que desea modificar.

Aparecerá una ventana como la de la imagen.

Seleccione **"Modificar"**

Ahí puede modificar el precio de stop loss y El precio de take profit.

Cuando termine, toque **"Modificar"**



# ABRIR UNA CUENTA REAL

Para abrir una cuenta real de broker, elija uno de los brokers que se encuentran en [www.IMLTRAIN.com](http://www.IMLTRAIN.com). Para fines de demostración, le guiaremos a través de la configuración de una cuenta real con FXChoice.

1

[CLICK HERE](#) Para abrir una cuenta con FXChoice.



2

Introduzca su dirección de email en el campo proporcionado.







# ABRIR UNA CUENTA REAL

Una vez que su cuenta haya sido verificada, puede depositar fondos haciendo clic en el enlace "Depositar" en la parte superior. Habrán varias opciones, pero la más fácil es a través de "Debito/Credito".

5

Haga clic en el enlace "Verificar" para ir a la página para verificar su cuenta.

If you wish to fund, trade or withdraw funds from your account(s), you need to **verify** your profile.

si desea fondear, operar, o hacer retiros desde gu(s) cuenta(s), tiene que verificar su perfil.

6

Suba una foto de frente y por detrás de su licencia de conducir o ID. Espere a que le llegue un email de confirmación de Verificado.

**Languages**

English       French       German  
 Spanish       Portuguese       Other

**Please attach your verification documents**

**Document type \***

Driver's license ▼

**Front side \***

Add file...

**Back side \***

Add file...

Should you experience any difficulty uploading your documents, simply email them to us at [backoffice@myfxchoice.com](mailto:backoffice@myfxchoice.com) and we'll take care of the rest.

# ABRIR UNA CUENTA REAL

Cuando su cuenta finalmente se verifique, vaya a la pestaña "Depósito" en la parte superior para subirle fondos a su cuenta. Tendrá diferentes opciones, pero la más rápida es a través de tarjeta de débito / crédito.

7

Haga clic en el enlace "Deposit" en la parte superior de su oficina virtual.

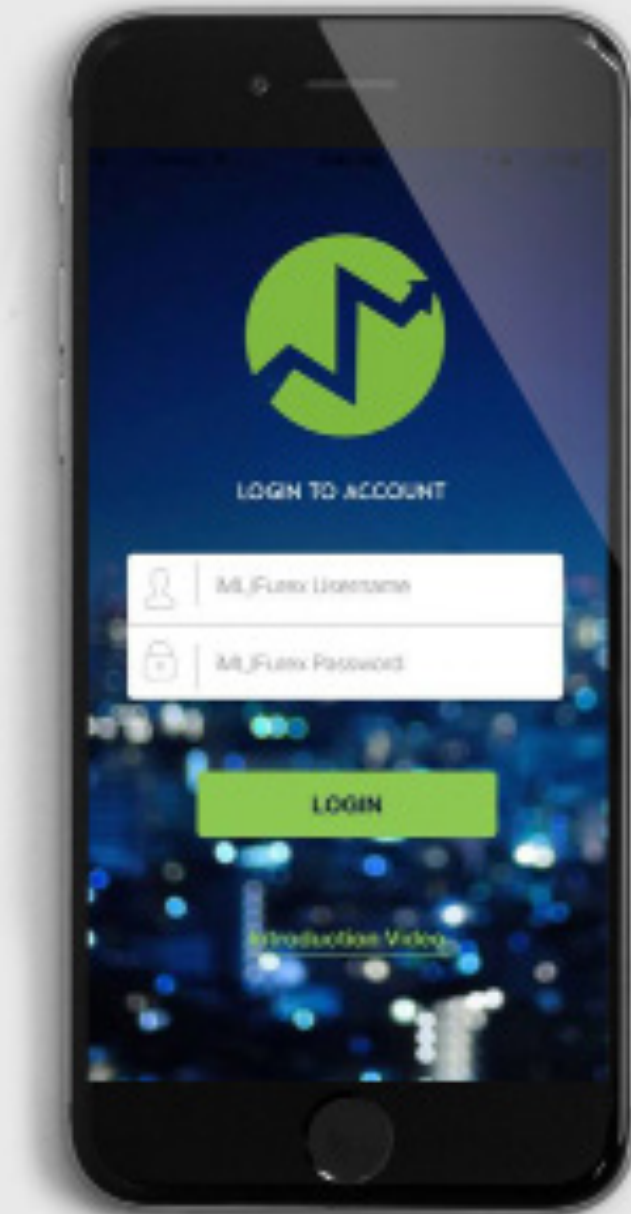


8

Haga click en el Tipo de depósito para pasar al siguiente paso para depositar dinero a su cuenta.

# BIENVENIDO A SWIPETRADES

LA APLICACIÓN QUE REDEFINE LAS REGLAS DEL DINERO



# DESCARGAR SWIPETRADES

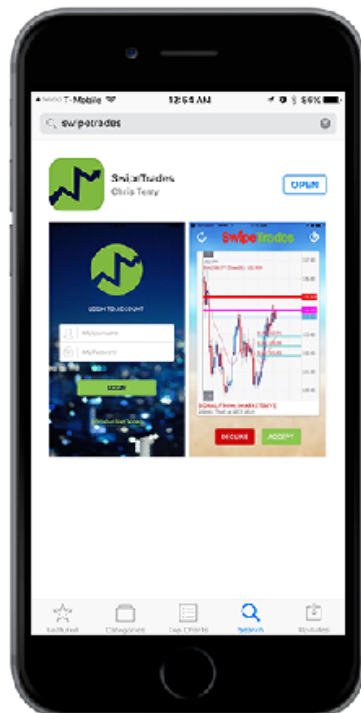
1

Entra a App Store en tu iPhone



2

Escriba "SwipeTrades" (una palabra) para encontrar la aplicación. Después de instalarlo, toque en Abrir.

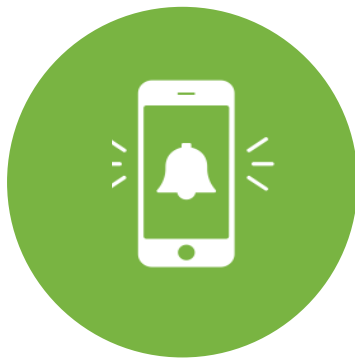


# SOBRE SWIPE TRADES

SwipeTrades Fué diseñado para que ganar dinero en el Mercado de Forex sea tan fácil como sea posible, sin necesidad de tener experiencia previa en el mercado. Nuestros Maestros Traders hacen la investigación, analizan los mercados, y le envían oportunidades potenciales de trading que encuentran.

Todo lo que tiene que hacer es ACEPTAR la señal, y copiar y pegar todos los datos en su MetaTrader 4 (pasos para hacer esto se explican a continuación).

También se le proporcionan imágenes de los gráficos para que pueda ver el análisis y entender porqué mandaron la señal.



**ALERTAS DE SEÑAL**



**COPIAR & PEGAR**



**GANAR!**



# DEFINICIONES DE SWIPE TRADES

Significado de lo términos que verá en Swipe Trades.



## SYMBOL

El par que está siendo analizado para usted. Va a buscar Este mismo par en MT4 para tomar la operación.



## TIME FRAME

M = Minutos. H = Horas. Las operaciones con periodos cortos "minutos" Terminan más rápido que las operaciones de periodos largos "horas". Los periodos indican cuánto tiempo toma en que se forme cada vela japonesa.



## TRADE TYPE

Esto puede ser SELL (venta) o BUY (compra) y generalmente esta Asociado con "Order Type".



## ENTRY PRICE

Este es el precio en el que se va abrir la posición. A veces pueden haber 2 "entry prices", que significa que puede entrar 2 veces si así lo desea.



## ORDER TYPE

Hay 4 tipos de operaciones pendientes - Buy Limits, Buy Stops, Sell Limits, Sell Stops (explicado abajo).



## TRADE SIZE

Esto es la cantidad que quiera arriesgar (también conocido como Volumen). Siempre se le dará una recomendación por el proveedor de la señal.



## STOP LOSS

El Stop loss sirve para minimizar las pérdidas, en caso que la operación no Vaya a su favor. Si el mercado llega a este precio automáticamente Se Cierra la operación.

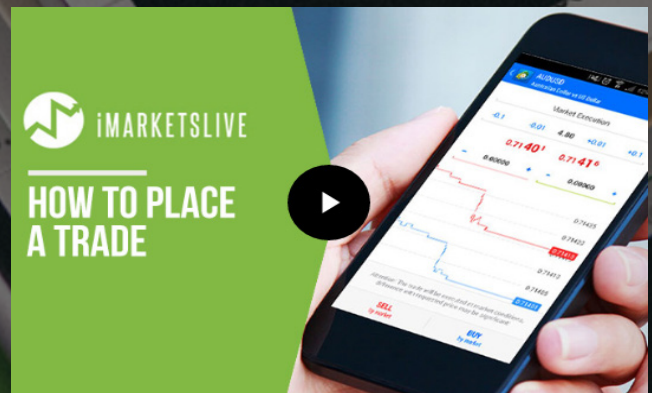


## TAKE PROFIT

El Take Profit sirve para cerrar automáticamente la operación en ganancias. Una vez que el Mercado llega a este precio, Hay múltiples opciones de take profit Para que usted decida, ya sea abrir múltiples operaciones o tomar el más adecuado para usted.

# CÓMO USAR SWIPETRADES

VIDEOS TUTORIALES



# CÓMO USAR SWIPE TRADES

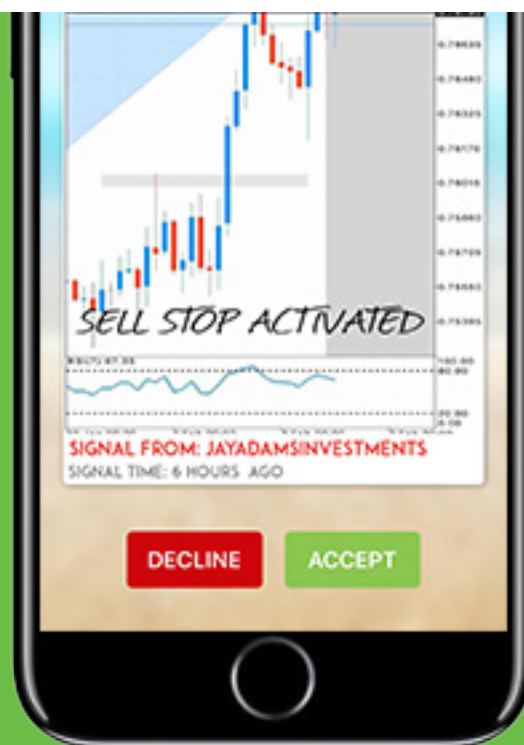
En esta sección vamos a cubrir cómo usar SwipeTrades.

1

Cuando una nueva señal de trade esté disponible, Recibirá una notificación en su teléfono como la De la izquierda que dice: **"New Swipe Trade Alert"**.

2

Para aceptar una señal toque **"Accept"**.  
Si no lo quiere toque **"Decline"**.






# TODOS LOS DATOS SE PROPORCIONAN

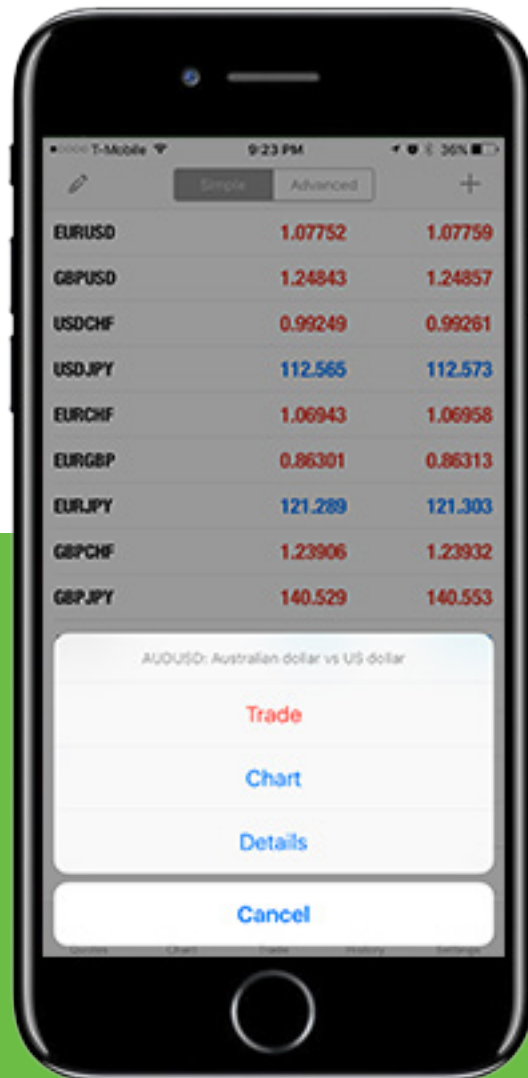
Cuando usted acepta una señal se le proveen todos los datos necesarios para ingresar en el MetaTrader 4.

# 3

Para copiar un dato, toque en el icono  y le notificará que fué copiado.

Para pegar, mantenga presionado el espacio y seleccione pegar cuando se muestre.

También puede escribir manualmente los datos para ingresarlos.



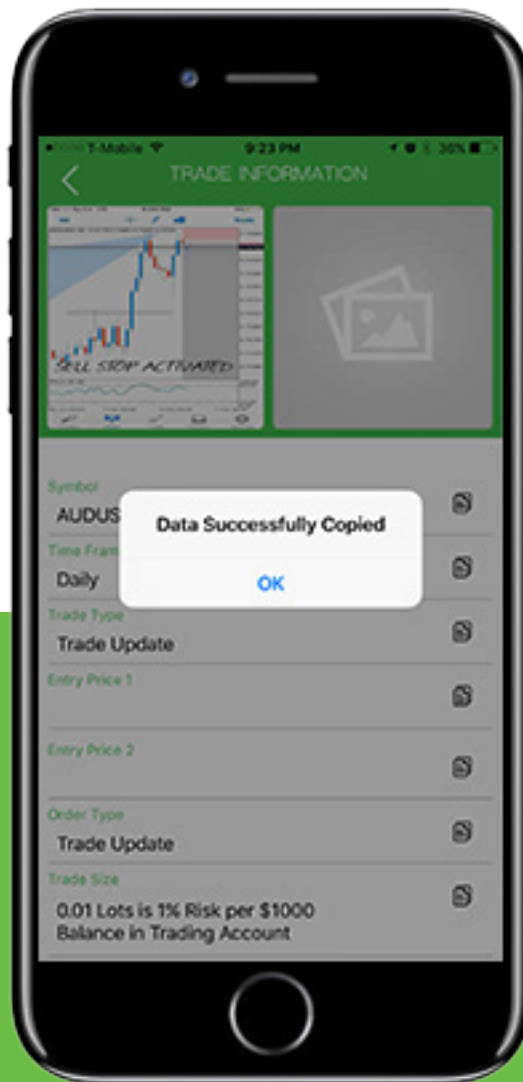
# COPIAR LOS DATOS

Cada dato tiene un ícono para copiar a un costado. Toque para copiarlo

4

Cuando copias el dato, te saldrá una notificación que dice "Data Successfully Copied" como se muestra a continuación.

Nota: Sólo se puede copiar un dato a la vez.



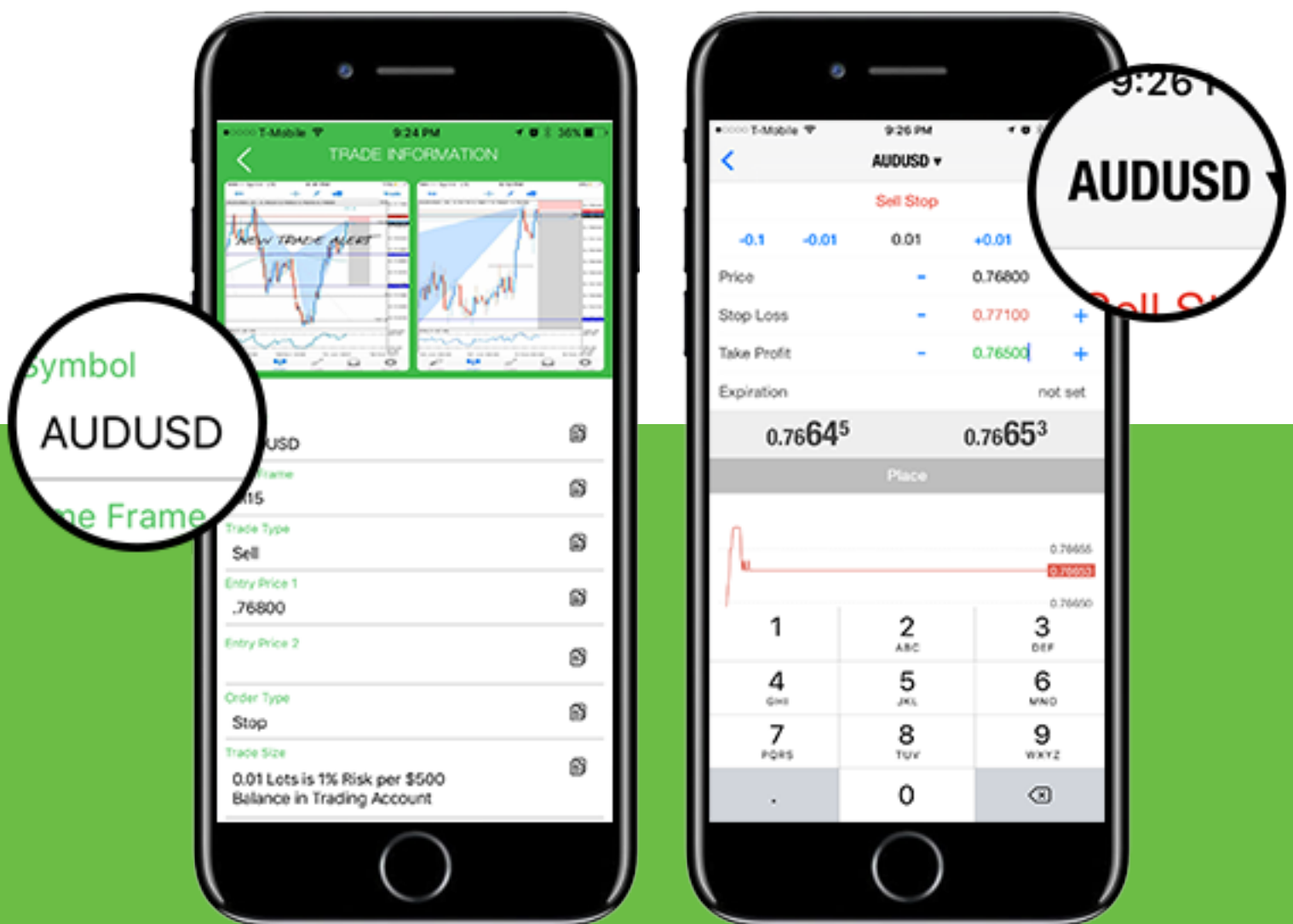
# PEGAR LOS DATOS

Una vez que encuentre el símbolo correcto en el MetaTrader4 pega todos los datos.

5

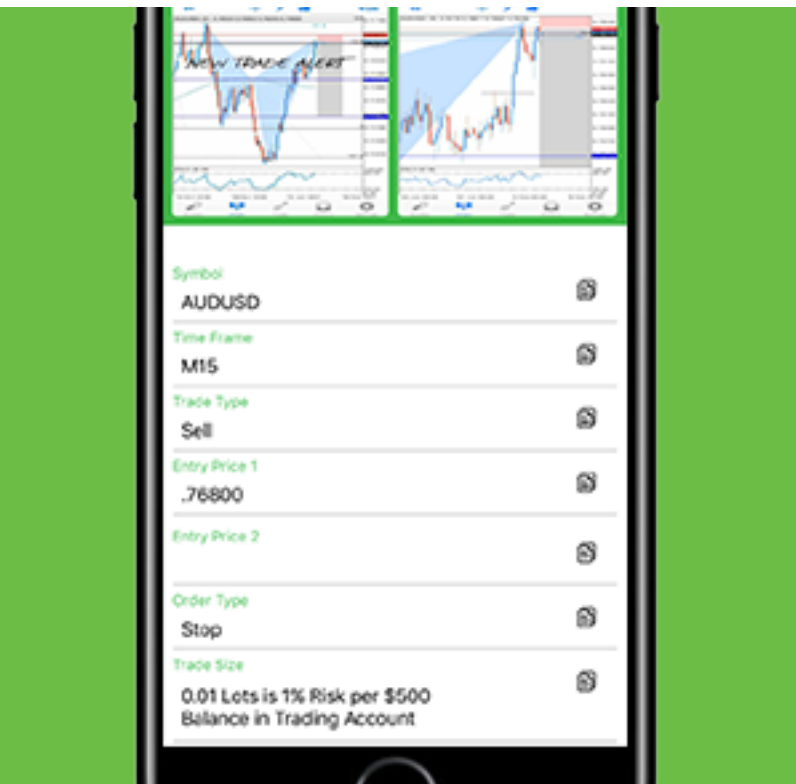
Asegúrese de seleccionar el par correcto en MetaTrader 4, El mismo que se está analizando en SwipeTrades.

Cuando encuentre el par correcto en "Cotizaciones", toque el par, y seleccione "Trading" en la ventana emergente.



# VERIFICAR TODO

Asegúrese de seleccionar el tipo de orden correcto y de entrar con el riesgo adecuado según el tamaño de la cuenta. Al igual de poner bien los precios de entrada, Stop loss y Take Profits.



## 6. QUÉ OPERACIÓN TOMAR

Para averiguar qué tipo de operación ejecutar, fíjese en **Trade Type** y **Order Type**.

La combinación de éstas le dará que tipo de operación debe Ejecutar en MetaTrader 4.

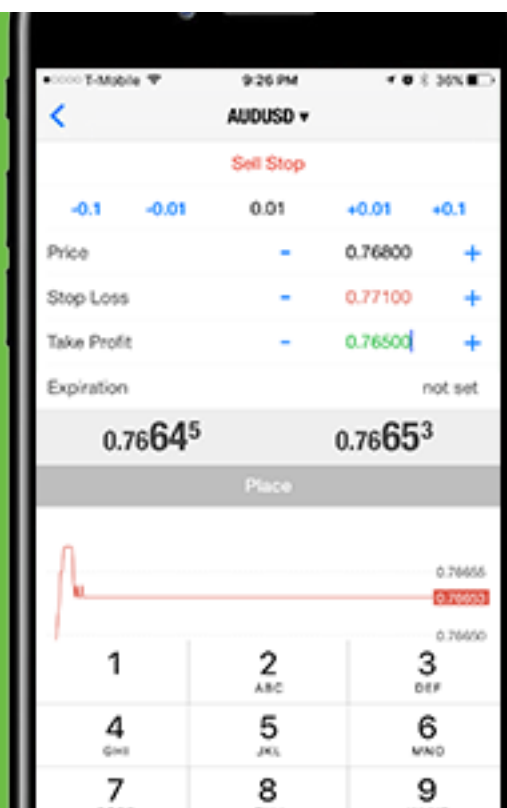
En éste caso, tenemos un **Sell Stop**.

## 7. COPIAR Y PEGAR

Copie y pegue los datos al MetaTrader 4, uno a la vez.

Para cambiar de app rápidamente, apriete 2 veces el Botón de "Inicio" para mostrar todas las apps abiertas. Y seleccione la app que necesite.

Haga que cada Dato Coincida con sus respectivas secciones en el MetaTrader 4.

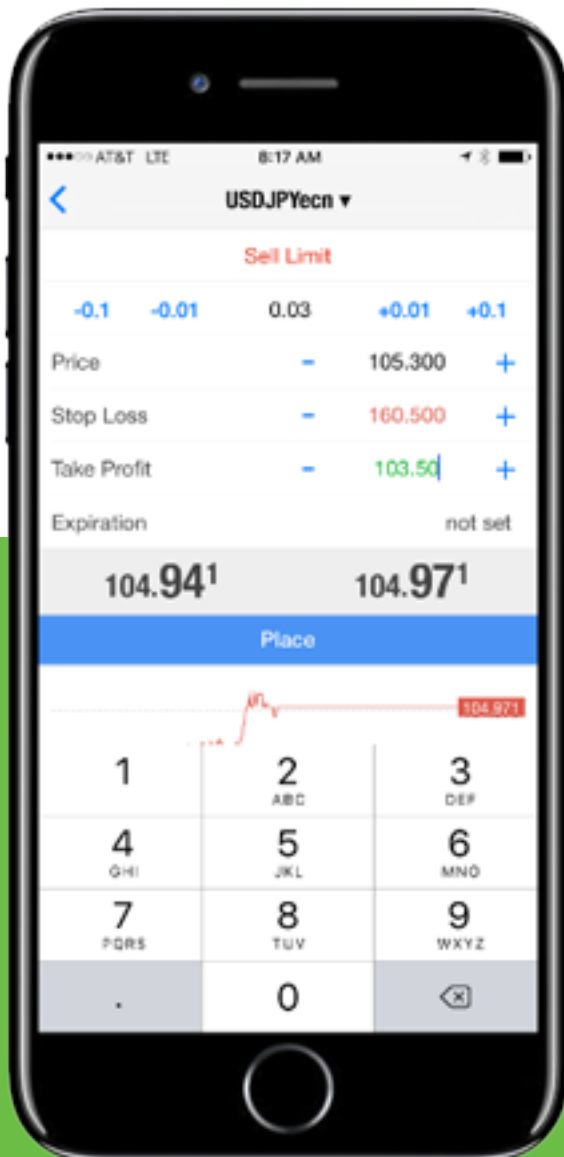


# VERIFIQUE Y ABRA LA OPERACIÓN

Una vez que esté seguro que todo está correcto, es hora de abrir la operación!

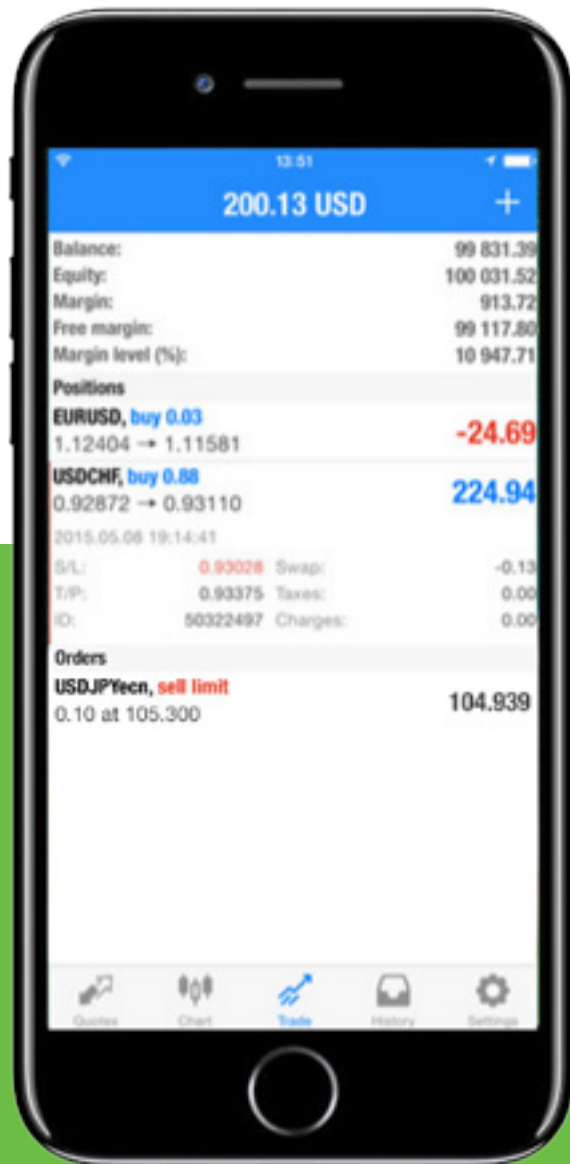
8

Verifique que todos los datos coincidan con los datos recibidos en SwipeTrades.



9

Una vez que la operación sea abierta, aparecerá en la ventana de "Trading".



# DIFERENTES TIPOS DE OPERACIONES

Vamos a repasar los 4 tipos de operaciones que mandaremos en SwipeTrades y lo que significan.

PRECIO DE ENTRADA



## BUY STOP

CUANDO USTED PONE UNA ORDEN BUY STOP, USTED ESTÁ COLOCANDO SU PRECIO DE ENTRADA POR ENCIMA DEL PRECIO ACTUAL. CUANDO EL PRECIO LLEGA A ESTE PUNTO DE ENTRADA, SE ACTIVARÁ AUTOMÁTICAMENTE LA COMPRA.

PRECIO DE ENTRADA



## BUY LIMIT

CUANDO USTED PONE UNA ORDEN BUY LIMIT, USTED ESTÁ COLOCANDO SU PRECIO DE ENTRADA POR DEBAJO DEL PRECIO ACTUAL. CUANDO EL PRECIO LLEGA A ESTE PUNTO DE ENTRADA, SE ACTIVARÁ AUTOMÁTICAMENTE LA COMPRA.

PRECIO DE ENTRADA



## SELL STOP

CUANDO USTED PONE UNA ORDEN SELL STOP, USTED ESTÁ COLOCANDO SU PRECIO DE ENTRADA POR DEBAJO DEL PRECIO ACTUAL. CUANDO EL PRECIO LLEGA A ESTE PUNTO DE ENTRADA, SE ACTIVARÁ AUTOMÁTICAMENTE LA VENTA.

PRECIO DE ENTRADA



## SELL LIMIT

CUANDO USTED PONE UNA ORDEN SELL LIMIT, USTED ESTÁ COLOCANDO SU PRECIO DE ENTRADA POR ENCIMA DEL PRECIO ACTUAL. CUANDO EL PRECIO LLEGA A ESTE PUNTO DE ENTRADA, SE ACTIVARÁ AUTOMÁTICAMENTE LA VENTA.



## ENTENDIENDO GESTIÓN DE RIESGO

Para cada Trade que tome tendrá que ponerle un volumen (lotes). En forex, las ganancias o las pérdidas se determinan con los pips

El Pip es el cuarto dígito después del punto decimal de la cotización. Por ejemplo: si el tipo de cambio para EURUSD es 1.12340 y se mueve hasta 1.12360, se movió 2 pips.

La cantidad de dinero que un pip representa depende del volumen o lote de la operación. Aquí están los 3 principales tamaños de lote que se puede utilizar:

MICRO LOT: 0.01 = \$0.10 USD por cada pip

MINI LOT: 0.10 = \$1.00 USD por cada pip

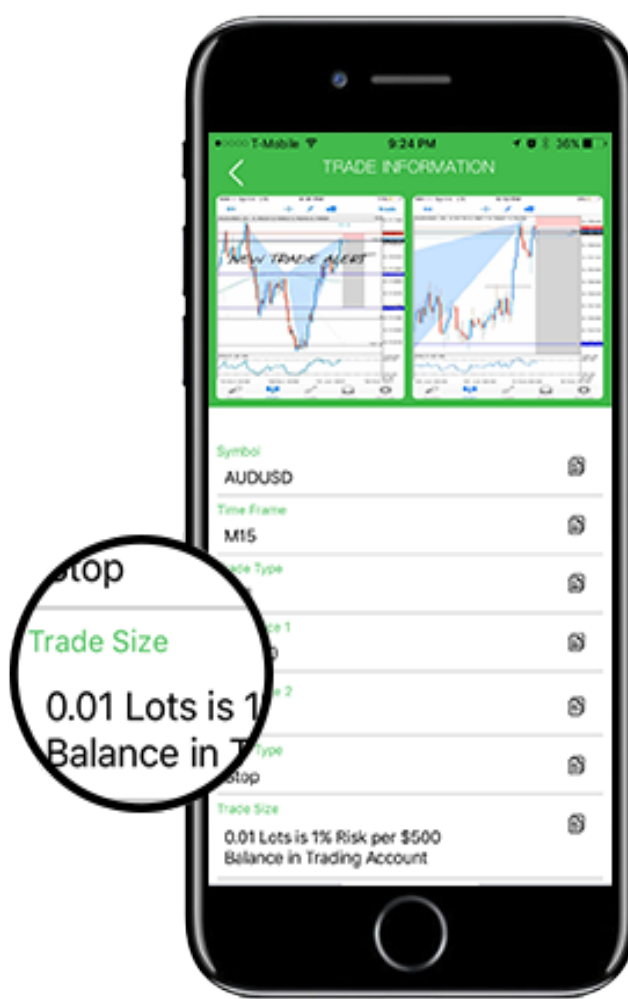
STANDARD LOT: 1.00 = \$10 USD por cada pip

Una regla general es no arriesgar grandes lotes si tienes cuentas pequeñas, porque correrá el riesgo de volar su cuenta y potencialmente perder mucho dinero. La práctica de un buen manejo de riesgo es esencial.

Cada señal que mandamos por SwipeTrades Nos proporciona un tamaño de lote recomendado.

Esto se encuentra en la línea "Trade Size".

Nuestros Traders darán una sugerencia de cuánto Arriesgar basado en un tamaño de cuenta hipotético.





iMARKETSLIVE

Copyright © 2017 All Rights Reserved